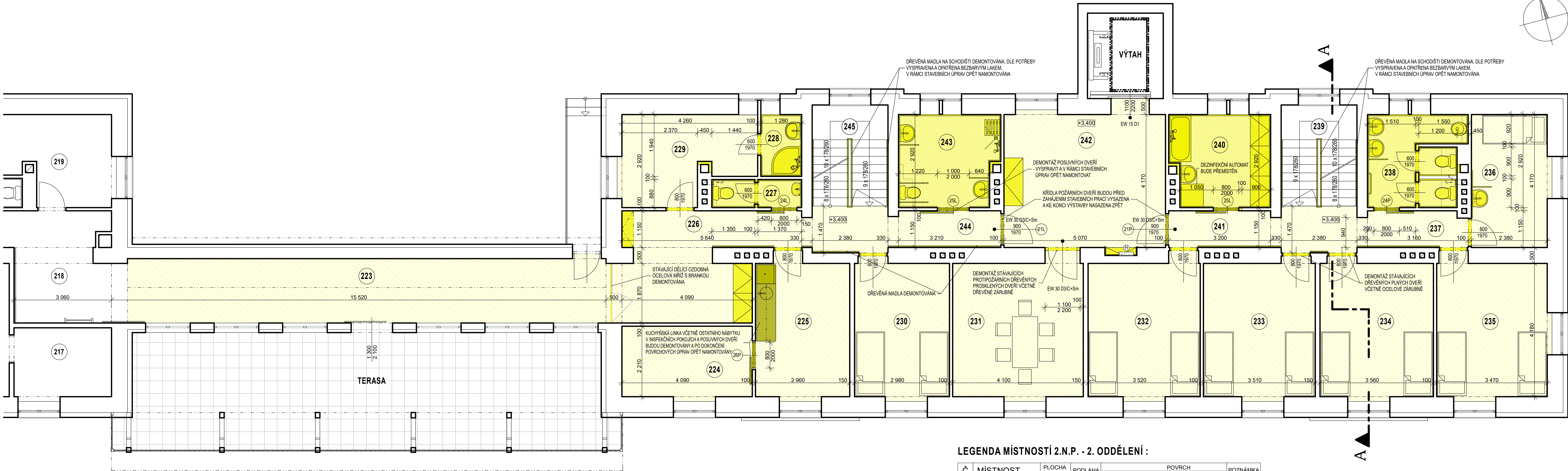


ZKVALITNĚNÍ POBYTOVÉHO ZAŘÍZENÍ DD TMAVÝ DŮL, Tmavý Důl 634, 542 34 Rtyně v Podkrkonoší
2. ODDĚLENÍ - PŮDORYS 2.N.P. - SOUČASNÝ STAV + BOURACÍ PRÁCE



LEGENDA MÍSTNOSTÍ 2.N.P. - 2. ODDĚLENÍ :

Č.	MÍSTNOST	PLOCHA m ²	PODLAHA	POVRCH			POZNÁMKA
				STĚNY	SOKL	STROP	
223	Spojovací chodba	30,45 m ²	PVC	Štuk. om. + linkrusta v. 1,4 m	PVC lišta	Štuková omítka	
224	Inšpekční pokoj	9,24 m ²	PVC	Štuková omítka	PVC lišta	Štuková omítka	
225	Inšpekční pokoj	13,02 m ²	PVC	Štuková omítka	PVC lišta	Štuková omítka	
226	Chodba	20,34 m ²	PVC	Štuk. om. + linkrusta v. 1,4 m	PVC lišta	Štuková omítka	
227	WC sester	2,53 m ²	Ker.dlažba	Ker.obkl. + štuk. om.		Štuková omítka	
228	Sprcha sester	2,54 m ²	Ker.dlažba	Ker.obkl. + štuk. om.		Štuková omítka	
229	Šatna sester	10,57 m ²	PVC	Štuková omítka	PVC lišta	Štuková omítka	
230	Pokoj	12,87 m ²	PVC	Štuková omítka	PVC lišta	Štuková omítka	
231	Společenská místnost	17,78 m ²	PVC	Štuková omítka	PVC lišta	Štuková omítka	
232	Pokoj	15,29 m ²	PVC	Štuková omítka	PVC lišta	Štuková omítka	
233	Pokoj	15,09 m ²	PVC	Štuková omítka	PVC lišta	Štuková omítka	
234	Pokoj	15,29 m ²	PVC	Štuková omítka	PVC lišta	Štuková omítka	
235	Pokoj	15,27 m ²	PVC	Štuková omítka	PVC lišta	Štuková omítka	
236	Pokoj	10,12 m ²	PVC	Štuková omítka	PVC lišta	Štuková omítka	
237	Chodba	4,02 m ²	PVC	Štuk. om. + linkrusta v. 1,4 m	PVC lišta	Štuková omítka	
238	WC klientů	8,29 m ²	Ker.dlažba	Ker.obkl. + štuk. om.		Štuková omítka	
239	Schodiště	7,54 m ²	Teraco	Štuk. om. + linkrusta v. 1,4 m		Štuková omítka	
240	Odmáčkávarna	8,93 m ²	Ker.dlažba	Ker.obkl. + štuk. om.		Štuková omítka	
241	Chodba	7,82 m ²	PVC	Štuk. om. + linkrusta v. 1,4 m	PVC lišta	Štuková omítka	
242	Hala	22,30 m ²	PVC	Štuk. om. + linkrusta v. 1,4 m	PVC lišta	Štuková omítka	
243	Koupelna klientů	8,97 m ²	Ker.dlažba	Ker.obkl. + štuk. om.		Štuková omítka	
244	Chodba	4,10 m ²	PVC	Štuk. om. + linkrusta v. 1,4 m	PVC lišta	Štuková omítka	
245	Schodiště	7,54 m ²	Teraco	Štuk. om. + linkrusta v. 1,4 m		Štuková omítka	

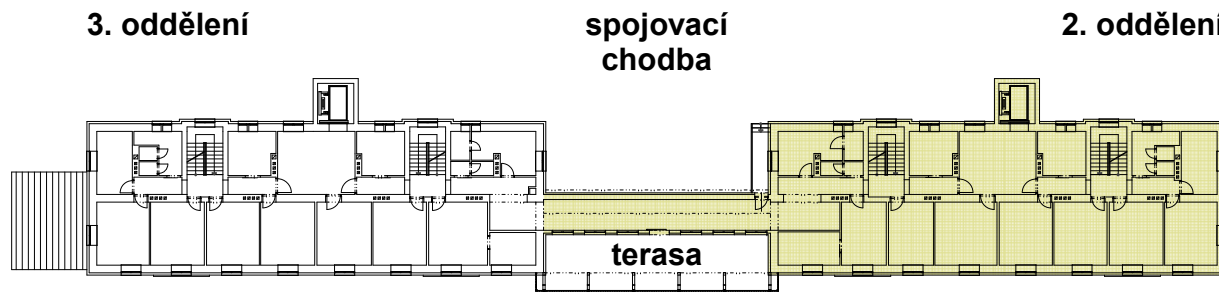
LEGENDA HMOT:

- STÁVAJÍCÍ KONSTRUKCE NEDOTČENÉ STAVEBNÍMI ÚPRAVAMI
- DEMONTOVANÉ DVEŘNÍ VÝPLNĚ VČETNĚ ŽÁRUBNÍ, ZAŘÍZOVACÍ PŘEDMĚTY, KERAMICKÉ OBLADY, VESTAVĚNÝ NÁBYTEK, KUCHYŇSKÉ LINKY ...
- PODLAHY S NAŠLAPNOU VRSTVOU Z PVC: ODSTRANĚNÍ PODLAHOVÉ KRYTINY (PVC) VČETNĚ PVC SOKLŮ, OBROUŠENÍ PODKLADU (PŘEDPOKLÁDANÁ TLOUŠŤKA KONSTRUKCE PODLAHY 100 MM)
- PODLAHY V KOUPELNÁCH A WC: ODSTRANĚNÍ KERAMICKÉ DLAŽBA VČETNĚ OSTATNÍCH VRSTEV PODLAHY (PŘEDPOKLÁDANÁ TLOUŠŤKA KONSTRUKCE PODLAHY 100 MM)
- DEMONTOVANÉ KONSTRUKCE (DVEŘE, KUCHYŇSKÉ LINKY, DŘEVĚNÁ SCHODIŠŤOVÁ MADLA ...) - DLE POTŘEBY VYSYPRAVIT A V RÁMCI STAVEBNÍCH ÚPRAV OPĚT NAMONTOVAT

TABULKA ODSTRAŇOVANÝCH PLOCH A ZAŘÍZENÍ VE 2.N.P - 2.ODDĚLENÍ:

Č.	MÍSTNOST	PODLAHA	STĚNY	STROP	POZNÁMKA
223	Spojovací chodba	Odstranění staré krytiny (PVC) a zrozušení podkladu	Odstranění staré výmalby a linkrusty (1400 mm)	Odstranění staré výmalby	
224	Inšpekční pokoj	Odstranění staré krytiny (PVC) a zrozušení podkladu	Odstranění staré výmalby	Odstranění staré výmalby	
225	Inšpekční pokoj	Odstranění staré krytiny (PVC) a zrozušení podkladu	Odstranění staré výmalby	Odstranění staré výmalby	
226	Chodba	Odstranění staré krytiny (PVC) a zrozušení podkladu	Odstranění staré výmalby a linkrusty (1400 mm)	Odstranění staré výmalby	
227	WC sester	Odstranění ker. dlažby a vytvoření konstrukce podlahy (tl. cca 100 mm)	Odstranění staré výmalby a keramického obkladu	Odstranění staré výmalby	Demontáž zařizovacích předmětů
228	Sprcha sester	Odstranění ker. dlažby a vytvoření konstrukce podlahy (tl. cca 100 mm)	Odstranění staré výmalby a keramického obkladu	Odstranění staré výmalby	Demontáž zařizovacích předmětů
229	Šatna sester	Odstranění staré krytiny (PVC) a zrozušení podkladu	Odstranění staré výmalby	Odstranění staré výmalby	
230	Pokoj	Odstranění staré krytiny (PVC) a zrozušení podkladu	Odstranění staré výmalby	Odstranění staré výmalby	
231	Společenská místnost	Odstranění staré krytiny (PVC) a zrozušení podkladu	Odstranění staré výmalby	Odstranění staré výmalby	
232	Pokoj	Odstranění staré krytiny (PVC) a zrozušení podkladu	Odstranění staré výmalby	Odstranění staré výmalby	
233	Pokoj	Odstranění staré krytiny (PVC) a zrozušení podkladu	Odstranění staré výmalby	Odstranění staré výmalby	
234	Pokoj	Odstranění staré krytiny (PVC) a zrozušení podkladu	Odstranění staré výmalby	Odstranění staré výmalby	
235	Pokoj	Odstranění staré krytiny (PVC) a zrozušení podkladu	Odstranění staré výmalby	Odstranění staré výmalby	
236	Pokoj	Odstranění staré krytiny (PVC) a zrozušení podkladu	Odstranění staré výmalby a keramického obkladu olem umyvadla	Odstranění staré výmalby	Demontáž umyvadla
237	Chodba	Odstranění staré krytiny (PVC) a zrozušení podkladu	Odstranění staré výmalby a linkrusty (1400 mm)	Odstranění staré výmalby	
238	WC klientů	Odstranění ker. dlažby a vytvoření konstrukce podlahy (tl. cca 100 mm)	Odstranění staré výmalby a keramického obkladu	Odstranění staré výmalby	Demontáž zařizovacích předmětů
239	Schodiště	Stávající teraco	Odstranění staré výmalby, linkrusty (1400 mm) a hrubého náletu soklu	Odstranění staré výmalby	
240	Odmáčkávarna	Odstranění ker. dlažby a vytvoření konstrukce podlahy (tl. cca 100 mm)	Odstranění staré výmalby a keramického obkladu	Odstranění staré výmalby	Demontáž zařizovacích předmětů
241	Chodba	Odstranění staré krytiny (PVC) a zrozušení podkladu	Odstranění staré výmalby a linkrusty (1400 mm)	Odstranění staré výmalby	
242	Hala	Odstranění staré krytiny (PVC) a zrozušení podkladu	Odstranění staré výmalby a linkrusty (1400 mm)	Odstranění staré výmalby	
243	Koupelna klientů	Odstranění ker. dlažby a vytvoření konstrukce podlahy (tl. cca 100 mm)	Odstranění staré výmalby a keramického obkladu	Odstranění staré výmalby	Demontáž zařizovacích předmětů
244	Chodba	Odstranění staré krytiny (PVC) a zrozušení podkladu	Odstranění staré výmalby a linkrusty (1400 mm)	Odstranění staré výmalby	
245	Schodiště	Stávající teraco	Odstranění staré výmalby, linkrusty (1400 mm) a hrubého náletu soklu	Odstranění staré výmalby	

PŮDORYSNÉ SCHEMA 2.N.P.



ATELIER PAVLIČEK - architektonická a inženýrská kancelář
Rooseveltova 2855, 544 01 Dvůr Králové n/L, IČ: 412 27 221
mobil: (+420) 603 202 456 , www.atelierpavlicek.cz

VEDOUcí PROJEKTU:
ING. MAREK PAVLIČEK

ZODPOVĚDNÝ PROJEKTANT:
AUT. ING. MAREK PAVLIČEK

VYPRACOVAVALA:
KATEŘINA LAČNÍTOVÁ

MÍSTO: TMAVÝ DŮL
KRAJ: KRÁLOVÉHRADECKÝ

Č. ZNAČKY: 96 / 22

STUPEŇ: DPS

DATUM: 07 / 2022

MĚŘITOKO: 1 : 50

FORMÁT: 12 x A4

INVESTOR: KRÁLOVÉHRADECKÝ KRAJ, PIVOVARSKÉ NÁMĚSTÍ 1245, 500 03 HRADEC KRÁLOVÉ

AKCE: ZKVALITNĚNÍ POBYTOVÉHO ZAŘÍZENÍ DD TMAVÝ DŮL
2. ODDĚLENÍ - PŮDORYS 2.N.P. SE SPOJ. CH. - SOUČ. STAV + BOUR. PRÁCE

VYKŘ. Č.:
AR.02